



Grandaskóli

Niðurstaða eineltiskönnunar
nóvember 2009

4.-7. bekkur

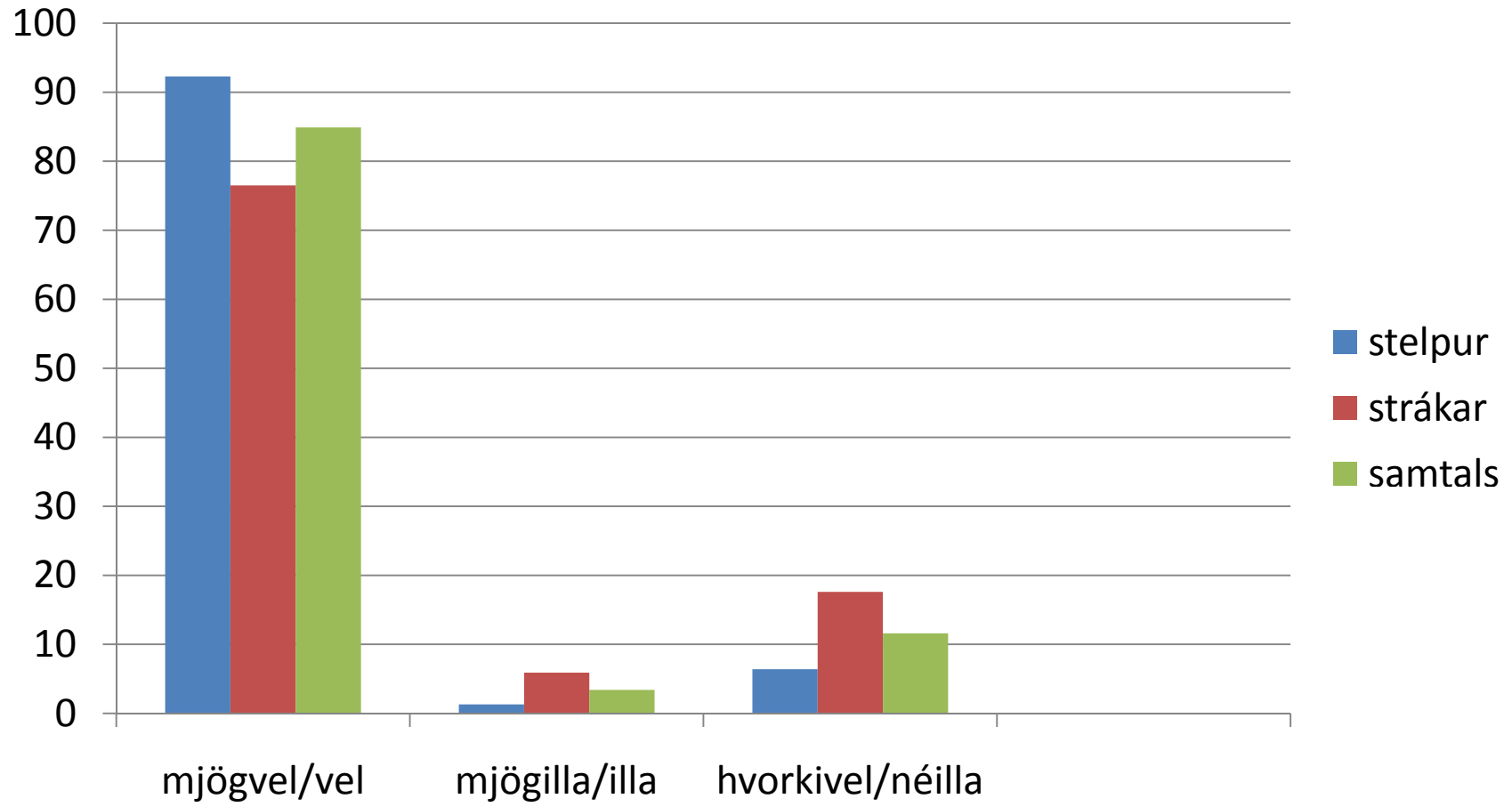
Könnunin

- Lagt fyrir rafrænt í nóvember 2009
- Þátttakendur 167 nemendur í 4.-7. bekk
- Þátttaka 147 eða 88 %
- Strákar 86,1% af þátttakendum, stelpur 89,8%
- Gögn eru yfirfarin og gæðatryggð af Olweus-gruppen, og niðurstöður fengnar þaðan.

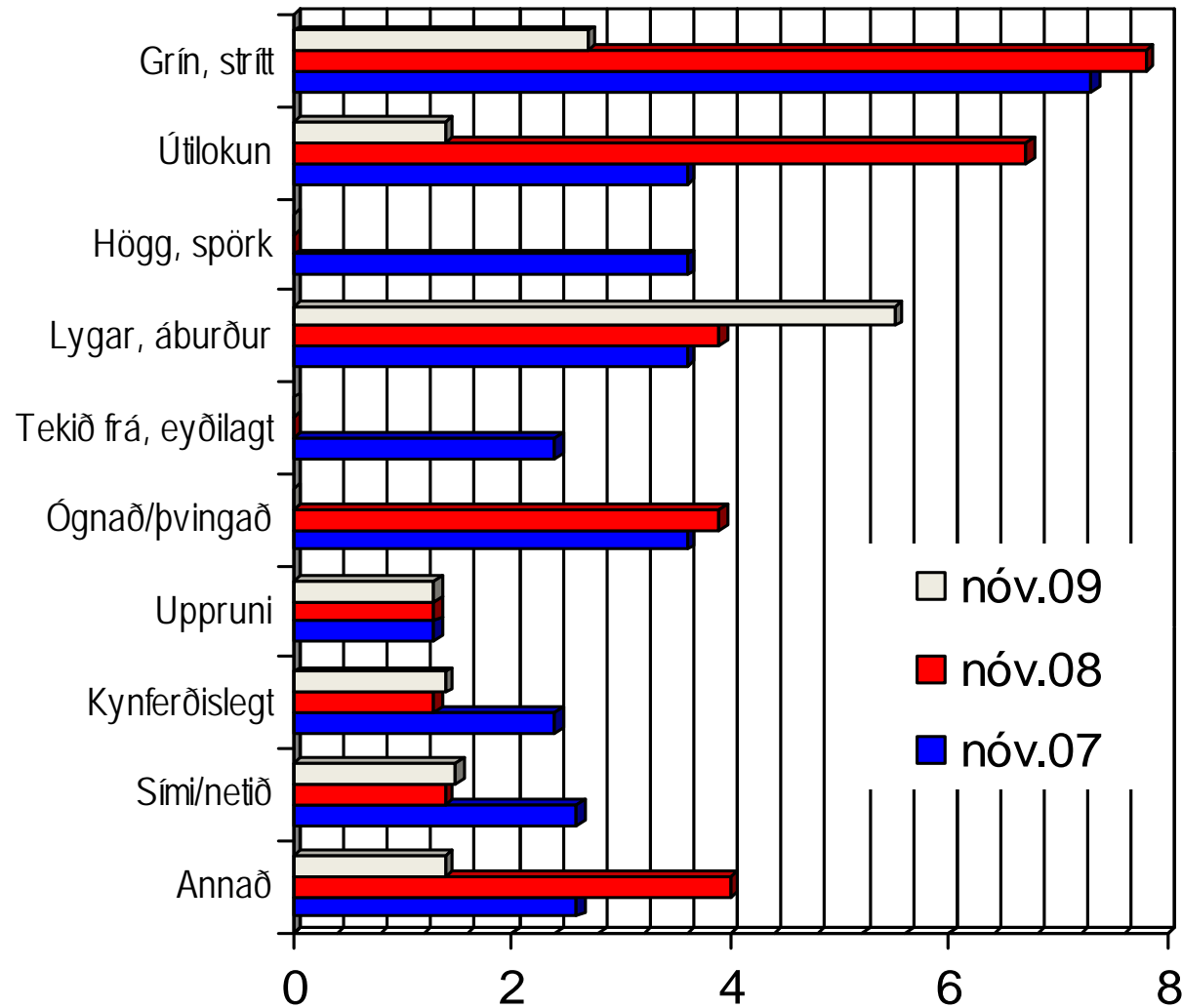
Mikilvægt...

- Könnunin í Olweusaráætluninni fjallar um eineltismál ALMENNT í skólanum, en tekur ekki á einstaka bekkjum eða einstaka málum
- **Tilgangurinn að vinna með niðurstöður innan skólans til að bæta líðan nemenda**

Líðan

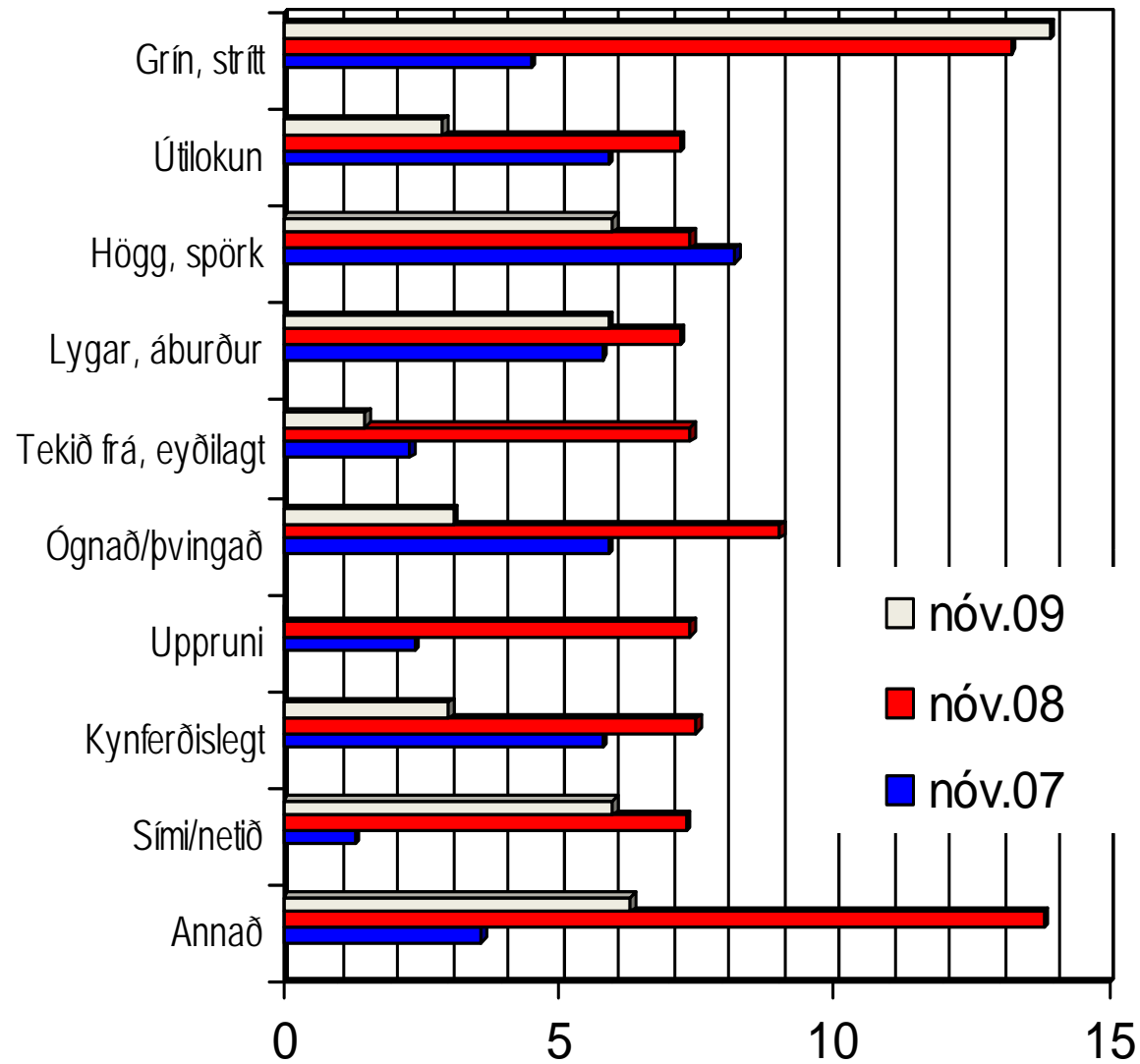


Hvernig einelti verða stelpur fyrir



Allir nemendur sem taka könnunina ekki eingöngu þeir sem verða fyrir einelti

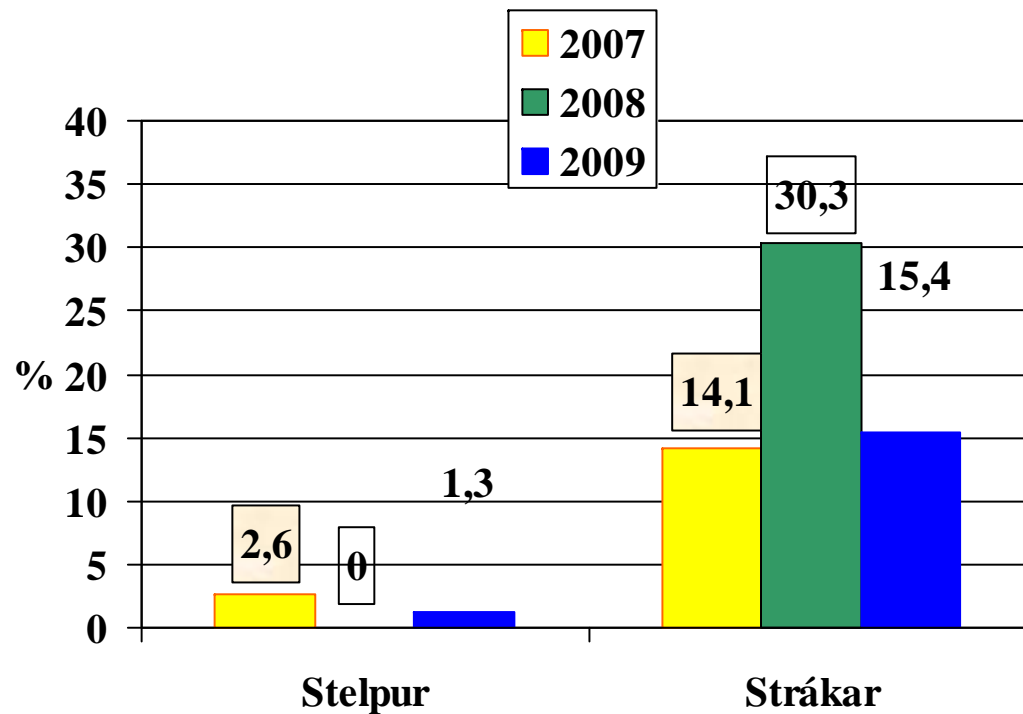
Hvernig einelti verða strákar fyrir



Allir nemendur sem taka könnunina sem svara þessu ekki einungis þeir sem verða fyrir einelti

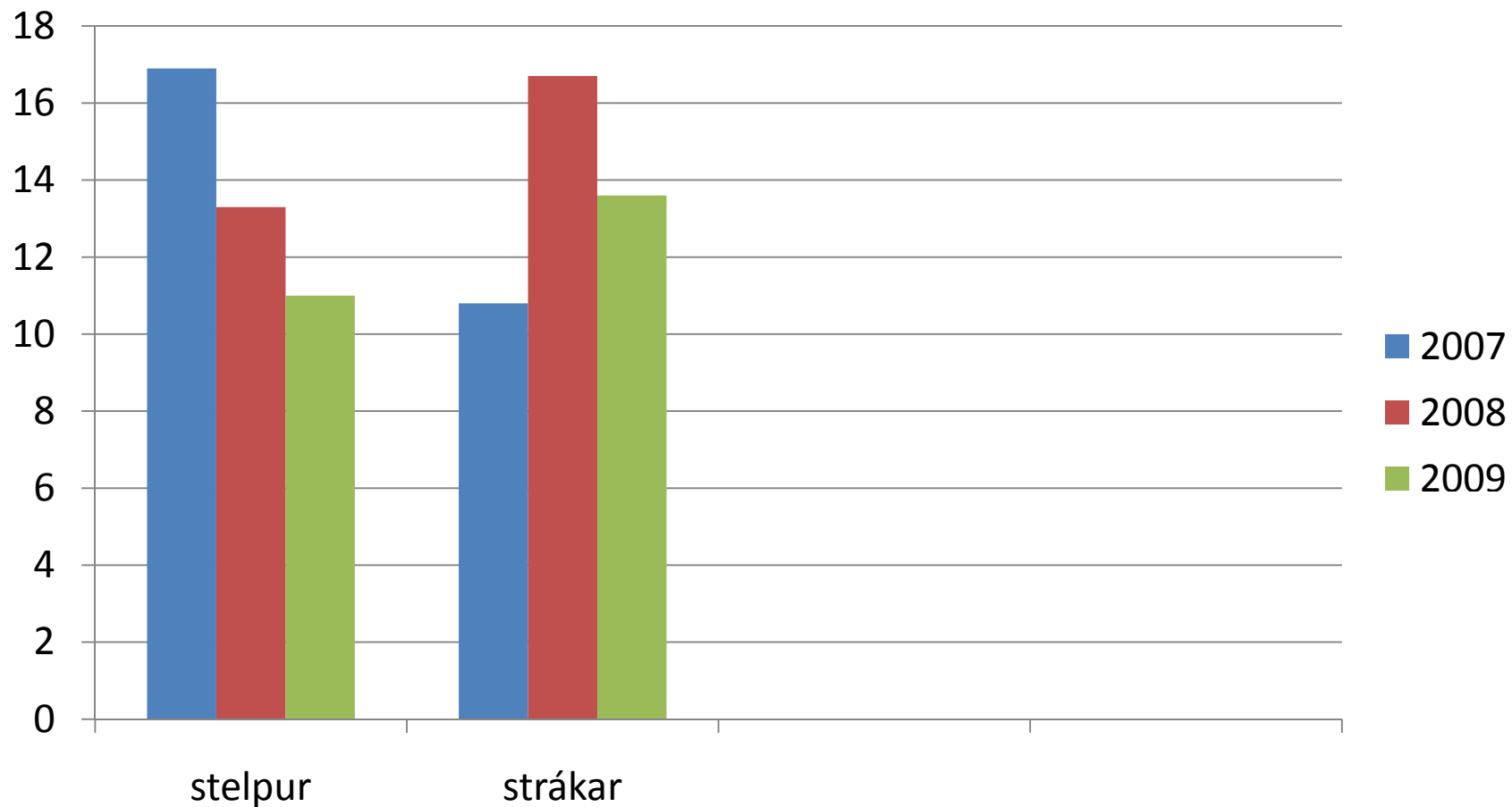
Gætir þú hugsað þér að taka þátt í að leggja nemanda í einelti sem þú kannt ekki vel við?

Svara: Já, já kannski eða ég er ekki viss.



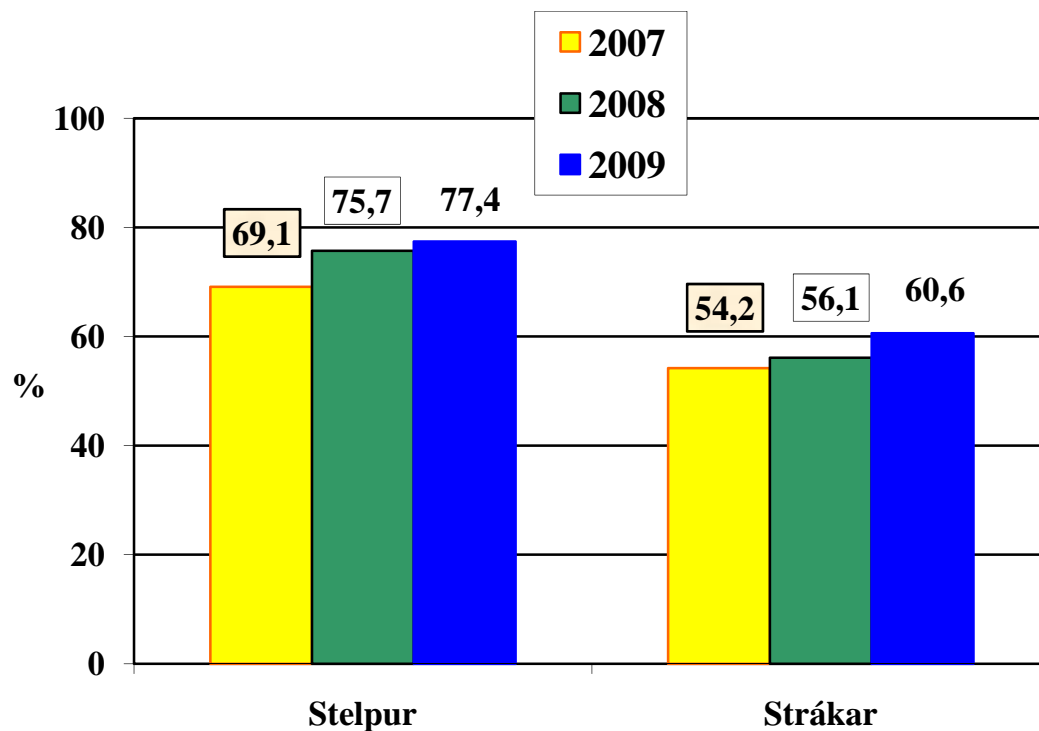
- Mælikvarði á árásarhvöt.
- Mikill kynjamunur

Óttast að vera lögð í einelti öðru hverju, fremur oft, oft eða mjög oft



Hve oft reyna kennararnir eða aðrir fullorðnir í skólanum að gera eitthvað til að stöðva einelti gegn nemandu í skólanum?

Svara: „Oft” eða „næstum alltaf”



- Lítil kynjamunur á heildina litið
- Allir fullorðnir þurfa að vera virkir og geta tekið á málum.

Niðurstöður kannanna

Nemendur sem hafa orðið fyrir einelti 2-3 í mán. 1 í viku eða oft á viku

